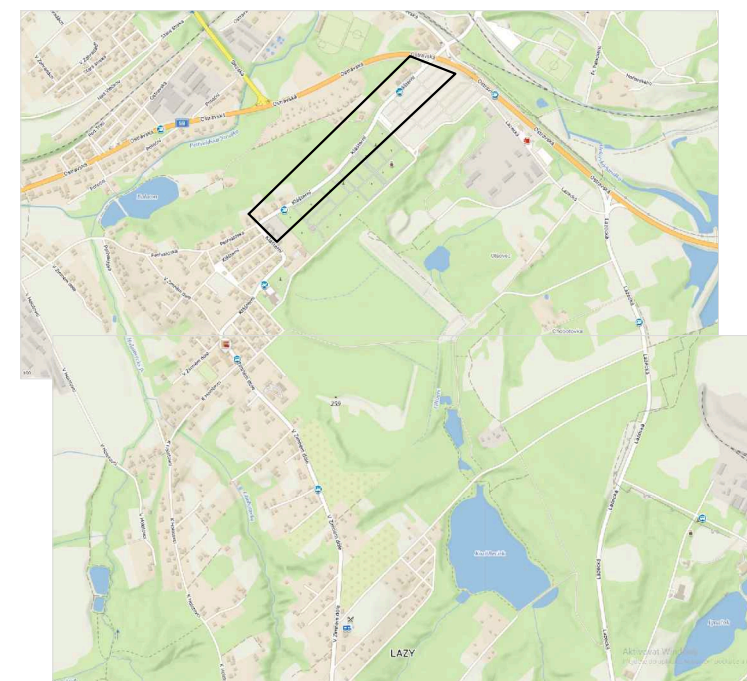




ÚSEK OPRAVY



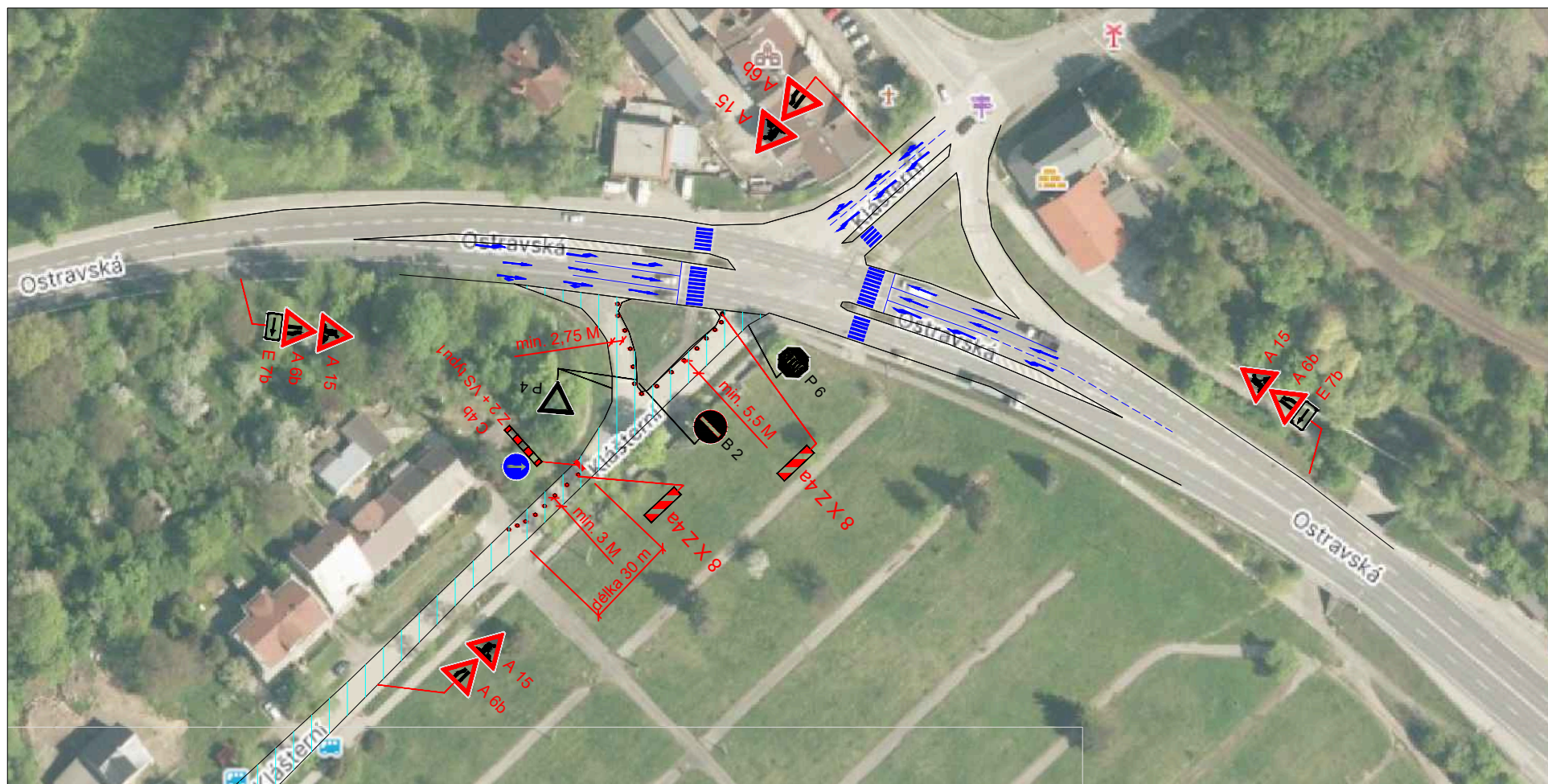
POPIS:

- PROJEKT ŘEŠÍ OPRAVU UL. KLÁŠTERNÍ V ORLOVÉ.
- ETAPA ŘEŠÍ FRÉZOVÁNÍ POVRCHU PŘI ČÁSTEČNÉM OMEZENÍ DOPRAVY.
- V KŘIŽOV. I/59 A UL. KLÁŠTERNÍ BUDE FRÉZOVÁNÍ USMĚRNĚNO OSOBNÍMI STAVBY. DÁLE BUDE FRÉZOVÁNÍ ŘEŠENO PRACOVNÍ MÍSTEM

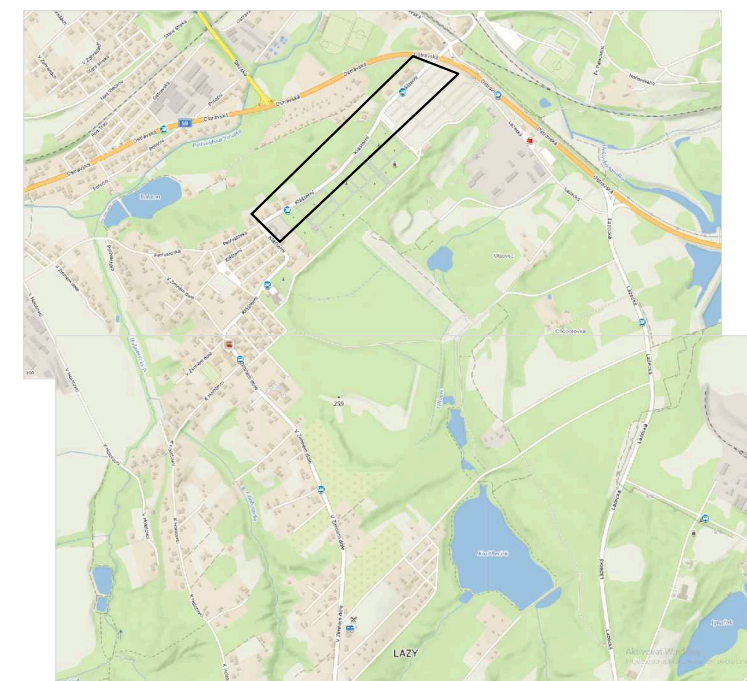
LEGENDA :

- ÚSEK OPRAVY
- OKRAJ KOMUNIKACE
- B 1 NAVRŽENÉ SVISLÉ DOPRAVNÍ ZNAČENÍ
- E 13: MIMO VOZIDEL STAVBY
- Z 2 + VS typu1
- P 4 STÁVAJÍCÍ DZ

Akce :	STRABAG spol. a.s.		
Oprava komunikace na ul. Klášterní v Orlové městě	Objednatel : -		
Příloha : NÁVRH PDZ - ETAPA Č.1	Datum	Březen, 2025	číslo
	Měřítko	-	1
	Archivní číslo	-	



ÚSEK OPRAVY



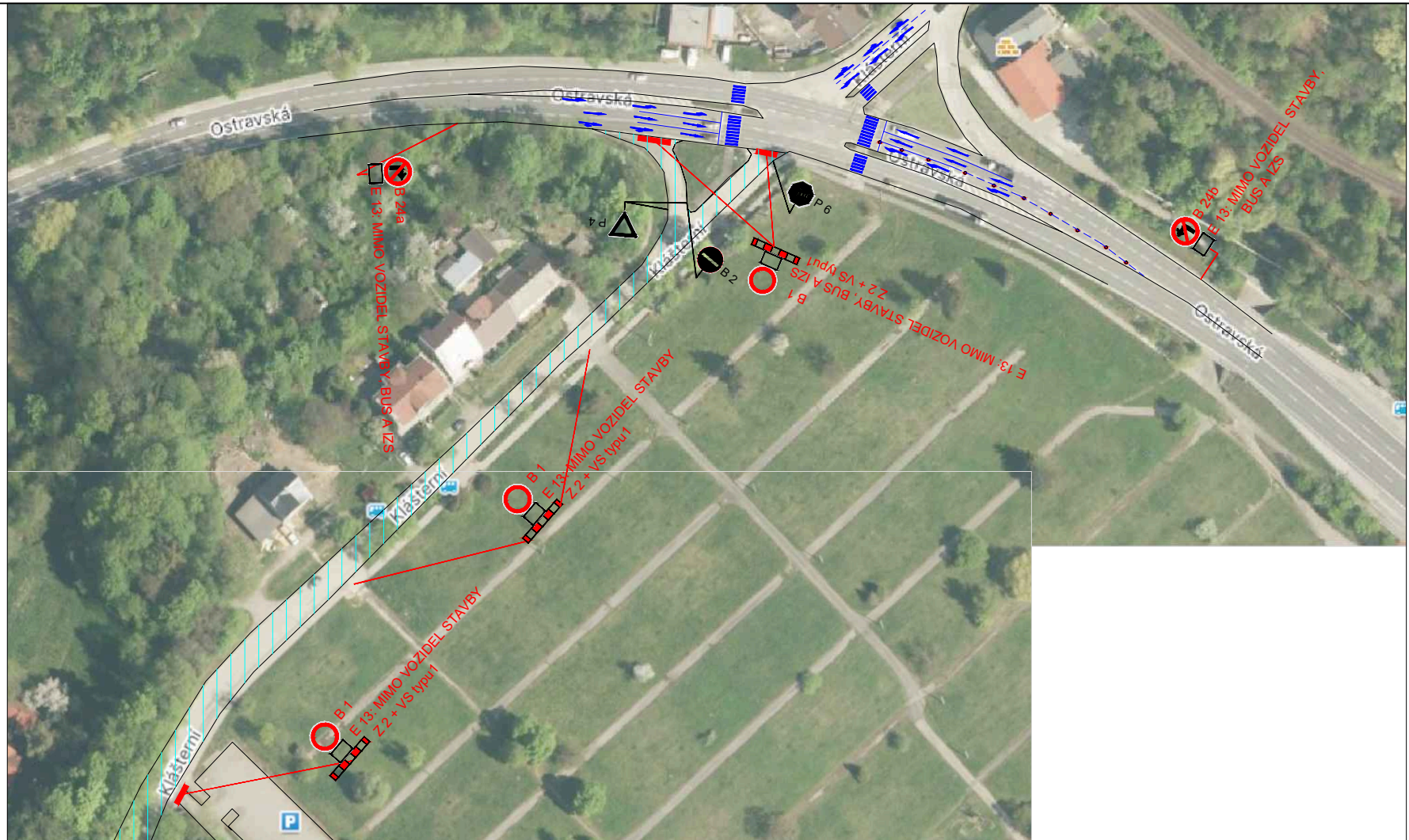
POPIS:

- PROJEKT ŘEŠÍ OPRAVU UL. KLÁŠTĚRNÍ V ORLOVÉ.
- ETAPA ŘEŠÍ VÝMĚNU OBRUB PŘI ČÁSTEČNÉM OMEZENÍ DOPRAVY.
- V KŘIŽOV. I/59 A UL. KLÁŠTĚRNÍ BUDE VÝMĚNA OBRUB PRŮJEZDU MIN. 5,5 M A V JEDNOSMĚRNÉ ČÁSTI MIN. 2,75 M.
- VE ZBÝVAJÍCÍM ÚSEKU JE VÝMĚNA OBRUB ŘEŠENA POMOCÍ PRACOV. MÍSTA

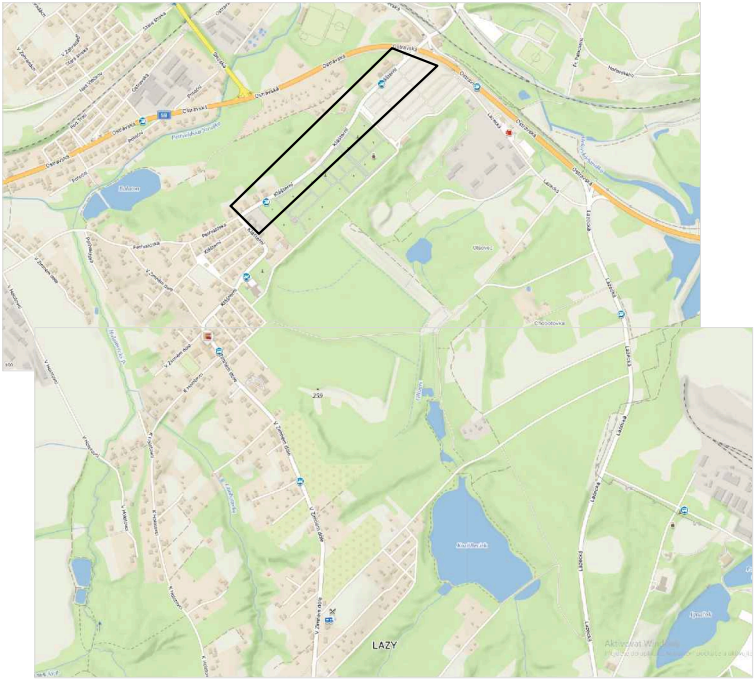
LEGENDA :

- OKRAJ KOMUNIKACE
- B 1 NAVRŽENÉ SVISLÉ DOPRAVNÍ ZNAČENÍ
- E 13: MIMO VOZIDEL STAVBY
- Z 2 + VS typu 1
- P 4 STÁVAJÍCÍ DZ

Akce :	STRABAG spol. a.s.		
Oprava komunikace na ul. Klášterní v Orlové městě	Objednatel : -		
Příloha : NÁVRH PDZ - ETAPA Č.2	Datum	Březen, 2025	číslo
	Měřítko	-	2
	Archivní číslo	-	



ÚSEK OPRAVY



POPIS:

- PROJEKT ŘEŠÍ OPRAVU UL. KLÁŠTERNÍ V ORLOVÉ.
- ETAPA ŘEŠÍ UZAVÍRKU KOMUNIKACE UL. KLÁŠTERNÍ PŘI POKLADCE ASF. VRSTEV
- VJEZD DO ÚSEKU BUDE JEN PRO STAVBU, BUS A IZS.

LEGENDA :

- OKRAJ KOMUNIKACE
- B 1 NAVRŽENÉ SVISLÉ DOPRAVNÍ ZNAČENÍ
- E 13: MIMO VOZIDEL STAVBY Z 2 + VS typu 1
- P 4 STÁVAJÍCÍ DZ

Akce :	STRABAG spol. a.s.		
Oprava komunikace na ul. Klášterní v Orlové městě	Objednatel : -		
Příloha : NÁVRH PDZ - ETAPA Č.3	Datum	Březen, 2025	číslo
	Měřítko	-	3
	Archivní číslo	-	